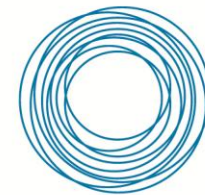


Als

KRITZELPATE

... unterstützen Sie Kindergartenkinder bei ihren ersten Schritten in die Welt des Schreibens!

Eine Initiative vom



Schreibmotorik
INSTITUT

Liebe Interessierte an der Initiative Kritzelpate,

dieser Leitfaden gibt Ihnen einen transparenten Überblick über die Voraussetzungen und den Ablauf einer Kritzelpatenschaft.

Auf den folgenden Seiten finden Sie alle wichtigen

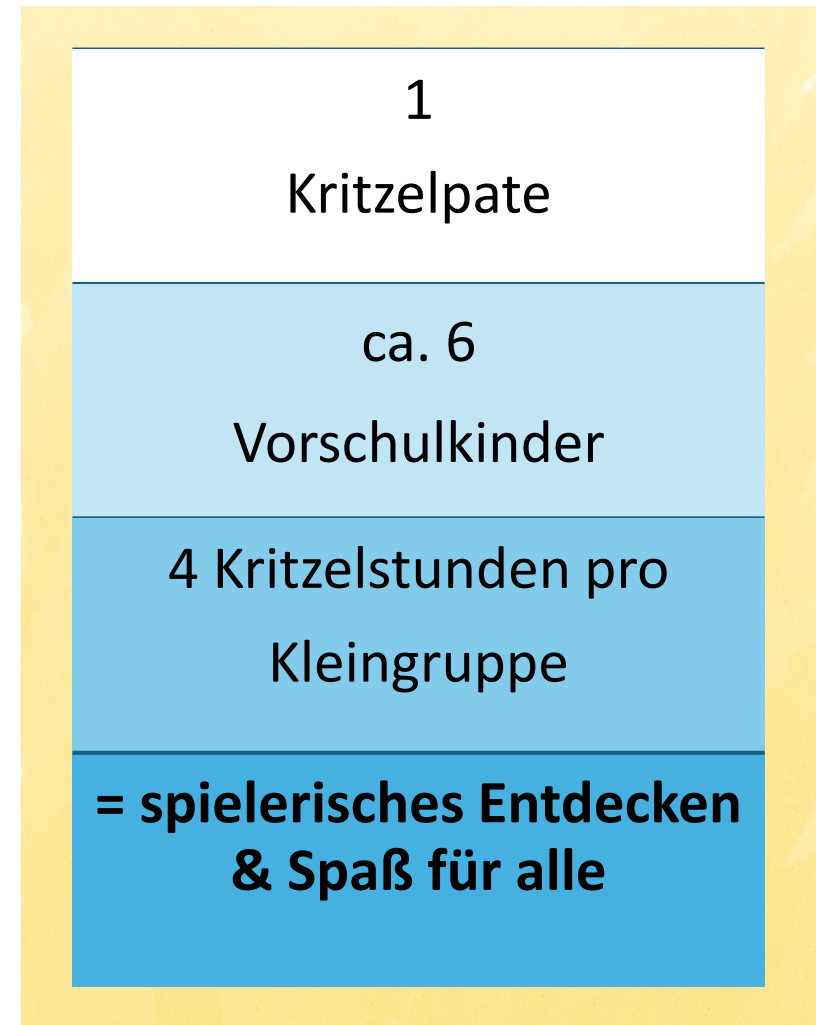
Informationen und Schritte für:

- ehrenamtlich Engagierte
- Koordinierungsstellen wie Freiwilligenagenturen und Ehrenamtsbüros
- sowie teilnehmende Kindergärten

Darüber hinaus erhalten Sie einen Einblick in die Aufgaben und Verantwortlichkeiten des Schreibmotorik Instituts.

Vielen Dank für Ihr Interesse an unserer Arbeit.

Wir freuen uns, Sie als Mitstreiter:in für die Initiative Kritzelpate zu gewinnen!





Mit der Initiative Kritzelpate möchten wir:

- Förderung einer flüssigen und individuellen Handschrift bei Kindern deutschlandweit
- Stärkung der Chancengleichheit im Bildungsbereich
- Individuelle Förderung durch Arbeit in Kleingruppen
- Entlastung von Fachkräften im weiteren Bildungsweg
- Gemeinnütziger Ansatz: Förderung unabhängig vom sozioökonomischen Hintergrund



Hinweis: Die Initiative Kritzelpate ist für alle teilnehmenden Kinder & Kindergärten kostenlos. Wir freuen uns über Spenden: <https://www.wirwunder.de/project/141968>

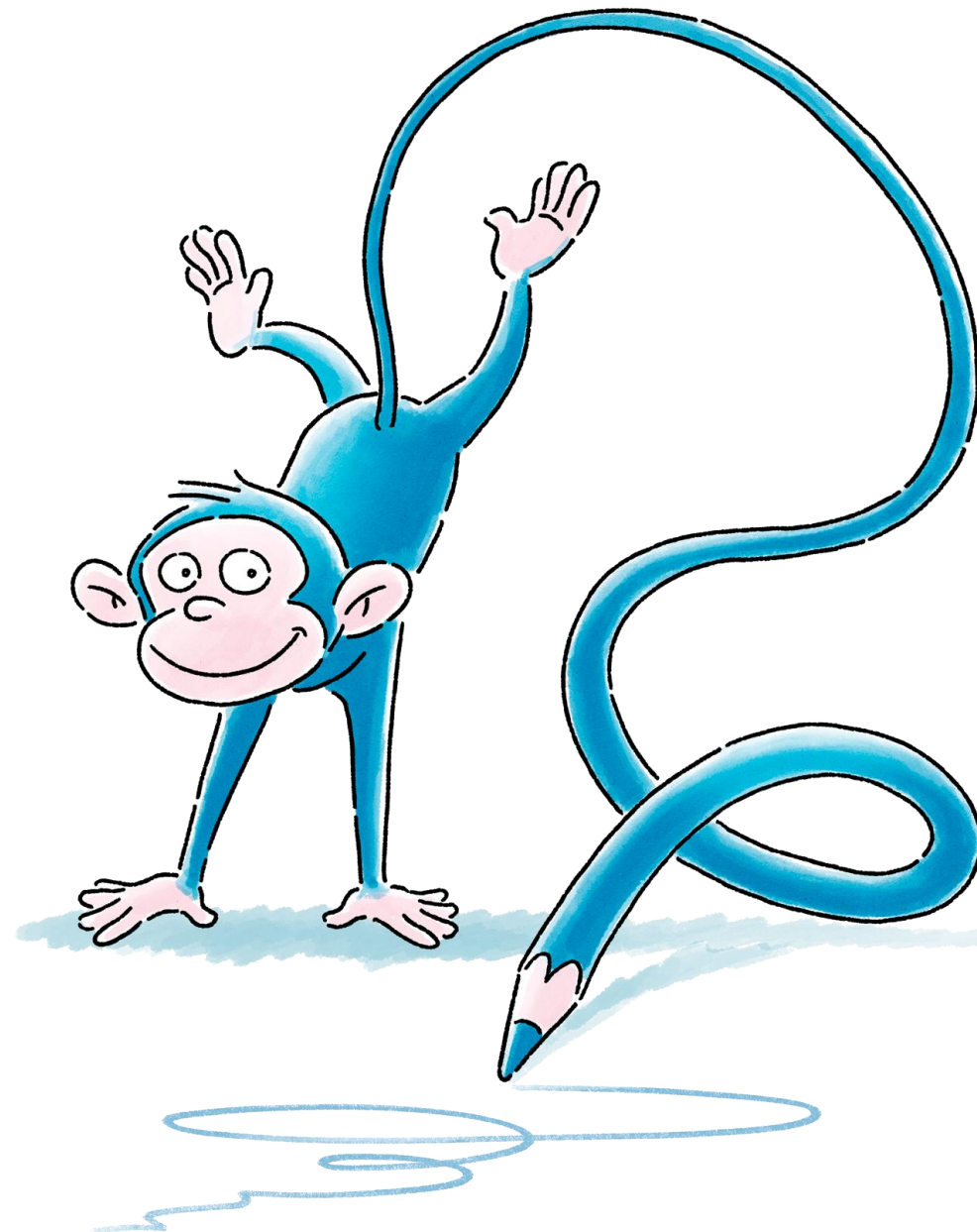


SCAN ME

Warum ist die Initiative Kritzelpate so wichtig?

- Zunehmende Schwierigkeiten bei der Handschriftentwicklung bei Kindern
- Deutliche Verschlechterung seit der Covid-19-Pandemie
- Schreibmotorische Fähigkeiten entwickeln sich bereits ab etwa 3 Jahren
- Handschriftliches Schreiben fördert zentrale Kompetenzen wie Lesen, Rechtschreibung und Merkfähigkeit
- Enge Verbindung zwischen Handschrift und Bildungserfolg

*(STEP-Studie des Schreibmotorik Instituts in Kooperation mit dem Verband Bildung und Erziehung)



Die Voraussetzungen:

Als ehrenamtliche Person

- **Masernschutznachweis** (für Personen ab Jahrgang 1970)
- **Erweitertes polizeiliches Führungszeugnis**
- **Abstimmung und Organisation** von vier Terminen mit dem Kindergarten
- **Bereitschaft zur Vorbereitung und Durchführung** der Kritzelpatenstunden (*Begleitung durch eine pädagogische Fachkraft ist gewährleistet*)

Als Koordinierungsstelle (Freiwilligenagentur, etc.)

- **Erstberatung** der Ehrenamtlichen
- **Vermittlung des Kontakts** zwischen Ehrenamtlichen und Kindergärten
- **Beratung zu Haftpflicht- und Unfallversicherung** für Ehrenamtliche
- Unterstützung beim „**Antrag auf Gebührenbefreiung für das polizeiliche Führungszeugnis**“

Als Kindergarten

- **Klärung der Haftpflicht- und Unfallversicherung** über den Träger
- **Dokumentation des Masernschutzes**
- Bereitstellung geeigneter **Räumlichkeiten** für die Durchführung
- Benennung einer **pädagogischen Fachkraft** als Ansprechperson zur Begleitung
- **Einholen der Einverständniserklärungen** der Eltern
- Bereitstellung von **Verbrauchsmaterialien** (insbesondere weißes Papier)

Sie möchten sich engagieren oder an der Initiative Kritzelpate mitwirken? So geht's:

Als ehrenamtliche Person

Zwei Wege zur

Kritzelpatenschaft:

1. Koordinierungsstelle vorhanden

In Ihrer Nähe wird Kritzelpate bereits angeboten (siehe Website des Schreibmotorik Instituts):
→ Nehmen Sie direkt Kontakt auf.

2. Keine Koordinierungsstelle vorhanden

→ Schreiben Sie uns – wir finden gemeinsam eine individuelle Lösung.

Als Koordinierungsstelle (Freiwilligenagentur, etc.)

Wir unterstützen Sie aktiv:

- Unterstützung bei der **Akquise von Kindergärten**
- Hilfe bei der **Gewinnung von Ehrenamtlichen** durch gezielte Öffentlichkeitsarbeit
- Bereitstellung von **Informations- und Werbematerialien**

Sprechen Sie uns gerne an!

Als Kindergarten

Nehmen Sie Kontakt mit uns auf!

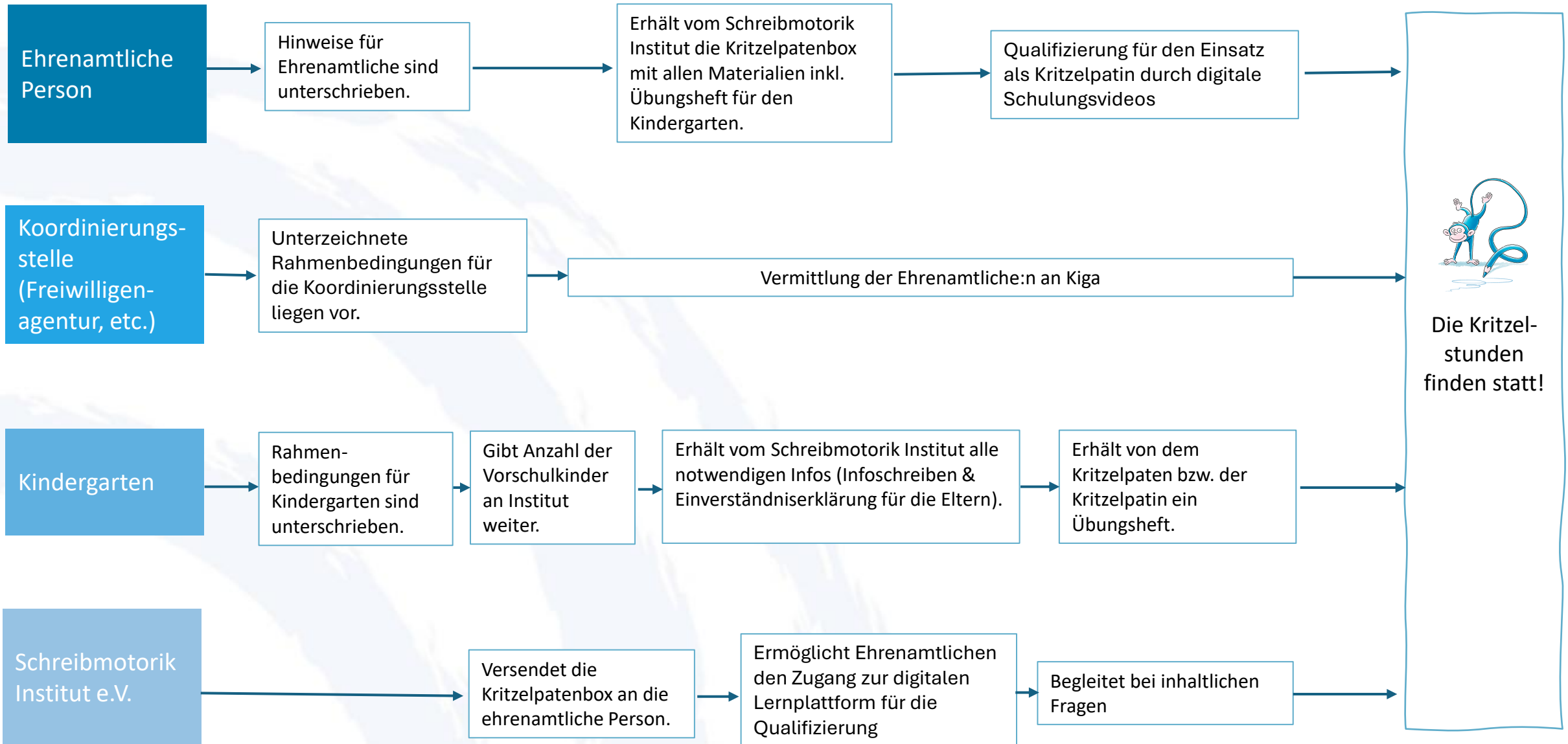
Wir unterstützen Sie dabei, eine **Koordinierungsstelle in Ihrer Nähe** als Projektpartner zu gewinnen.

Vielleicht haben Sie bereits Kontakte zu einer **Freiwilligenagentur** oder Ihr Träger ist Teil eines **Wohlfahrtsverbands?**

→ Sprechen Sie uns gerne an!

Gerne stellen wir Ihnen **passendes Informationsmaterial** zur Verfügung.

Der Weg zur Kritzelpatenschaft:



Und danach:

ehrenamtliche Person

- ✓ Füllt Onlinefragebogen aus
- ✓ Nimmt bei Bedarf an Abschlussveranstaltung teil
- ✓ Plant mit Kindergarten Einsatz für nächstes Jahr
- ✓ Nimmt vor Beginn bei Bedarf erneut an der Einführungsveranstaltung teil

Koordinierungsstelle (Freiwilligenagentur, etc.)

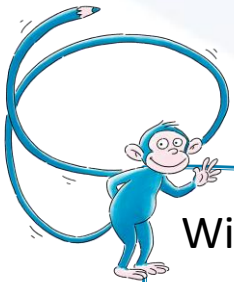
- ✓ Füllt Onlinefragebogen aus
- ✓ Vermittelt für die nächste Kritzelpatenschaft
- ✓ Option eigene Präsenzveranstaltung für die teilnehmenden Kritzelpaten anzubieten (z.B. zum Abschluss)

Kindergarten

- ✓ Füllt Onlinefragebogen aus
- ✓ Gibt Rückmeldung über zukünftige Teilnahme u. Anzahl der Vorschulkinder im nächsten Kindergartenjahr

Schreibmotorik Institut e.V.

- ✓ Organisiert Abschlussveranstaltung
- ✓ Verschickt Onlinefragebögen und verbessert Initiative KP kontinuierlich
- ✓ Bietet eine überregionale Online-Abschlussveranstaltung an



Wir freuen uns über jede und jeden der längerfristig an der Initiative Kritzelpate mitwirken möchte.

Die Kritzelpatenbox für unsere Ehrenamtlichen:

- ♥ 2x Übungshefte (je eine Version für Ehrenamtliche & Kindergarten)
- ♥ Mappe mit Vorlagen für jedes Kind
- ♥ Namensschild für die erste Stunde für jedes Kind
- ♥ Auswahl an Stiften
- ♥ Benötigte kleine Teile für einzelne Übungen; wie z.B. Gummikordeln oder Perlen

Hinweis: die zusätzlichen Materialien, wie Stifte können sich jederzeit ändern und entsprechen ggf. nicht den hier gezeigten Fotos.



Gerne stellen wir Ihnen Werbematerialien zur Verfügung:

- Als Koordinierungsstelle erhalten Sie u. a. Informationsmaterialien (Flyer für Kritzelpatinnen und -paten, Schreiben für Kindergärten) sowie eine Kritzelpatenbox als Anschauungsmaterial.
- Als Kindergarten erhalten Sie u. a. Informationsschreiben und Einverständniserklärungen für Eltern sowie eine Vorlage für eine Kindergartenmappe.

WERDEN SIE
KRITZELPATE

Schreibmotorik
INSTITUT

UNTERSTÜTZEN SIE EHRENAMTLICH
KINDERGARTENKINDER BEI IHREN ERSTEN
SCHRITTEN IN DIE WELT DES SCHREIBENS

In vier Besuchen à 90 Minuten wecken Sie Freude und Spaß im Umgang mit Stift und Papier und fördern die individuelle Entwicklung der Handschrift. Sie benötigen keinerlei Vorkenntnisse um Kritzelpat-in zu werden – spielerische und motivierende Übungsmaterialien sowie eine Einführung erhalten Sie vom Schreibmotorik Institut.

WARUM ÜBERHAUPT KRITZELPATE-IN WERDEN?

Neurowissenschaftliche Studien belegen die bedeutsame Funktion des Schreibens von Hand für den Lernprozess und die kognitive Entwicklung von Kindern. Alarmierend ist, dass mehr als 30 Prozent der Mädchen und mehr als 50 Prozent der Jungen Schwierigkeiten mit der Entwicklung ihrer eigenen Handschrift haben. 79% der Lehrkräfte sehen nach der Pandemie eine deutliche Verschlechterung der Kompetenzen, mit denen Kinder in das Schulleben starten.

WAS HABEN SIE DAVON?

Durch ehrenamtliches Engagement übernehmen Sie soziale Verantwortung und haben die Möglichkeit, sich in einer sinnvollen Tätigkeit zu verwirklichen. Die Arbeit mit Vorschulkindern macht Spaß und Sie werden merken, dass Sie für sich ganz persönlich auch etwas zurückbekommen werden.

INTERESSE?

Melden Sie sich zu unserer Einführungsveranstaltung am
04.12.24 von 15-17
Weinbergstraße 1

Schreibmotorik Institut e.V.
Sonja Lambracht
Tel.: +49 (0) 911 / 567-3011
Mail: kritzelpate@schreibmotorik.de
Website: www.schreibmotorik.de
Adresse: Schwanweg 1, 90562

© Giulia Lanicelli Stadt Nürnberg

Noch kurz ein Wort zu unseren Rahmenbedingungen bzw. Hinweise für Ehrenamtliche:

Voraussetzung für die Teilnahme an der Initiative Kritzelpate ist die Bestätigung der Rahmenbedingungen (für Koordinierungsstellen und Kindergärten) bzw. der Hinweise (für Ehrenamtliche). Diese umfassen:

- Datenschutz
- Nutzungsrechte
- Urheberrecht

Unsere Materialien basieren auf wissenschaftlicher Entwicklung, intensiver Arbeit und Praxiserprobung. Mit diesen Regelungen schützen wir unsere gemeinnützige Arbeit sowie die Daten aller Beteiligten.

Schreibmotorik Institut e. V.

Schwanweg 1

90562 Heroldsberg

Tel. 0911/567-3011

Mail. kritzelpate@schreibmotorik-institut.com

Web. schreibmotorik-institut.com